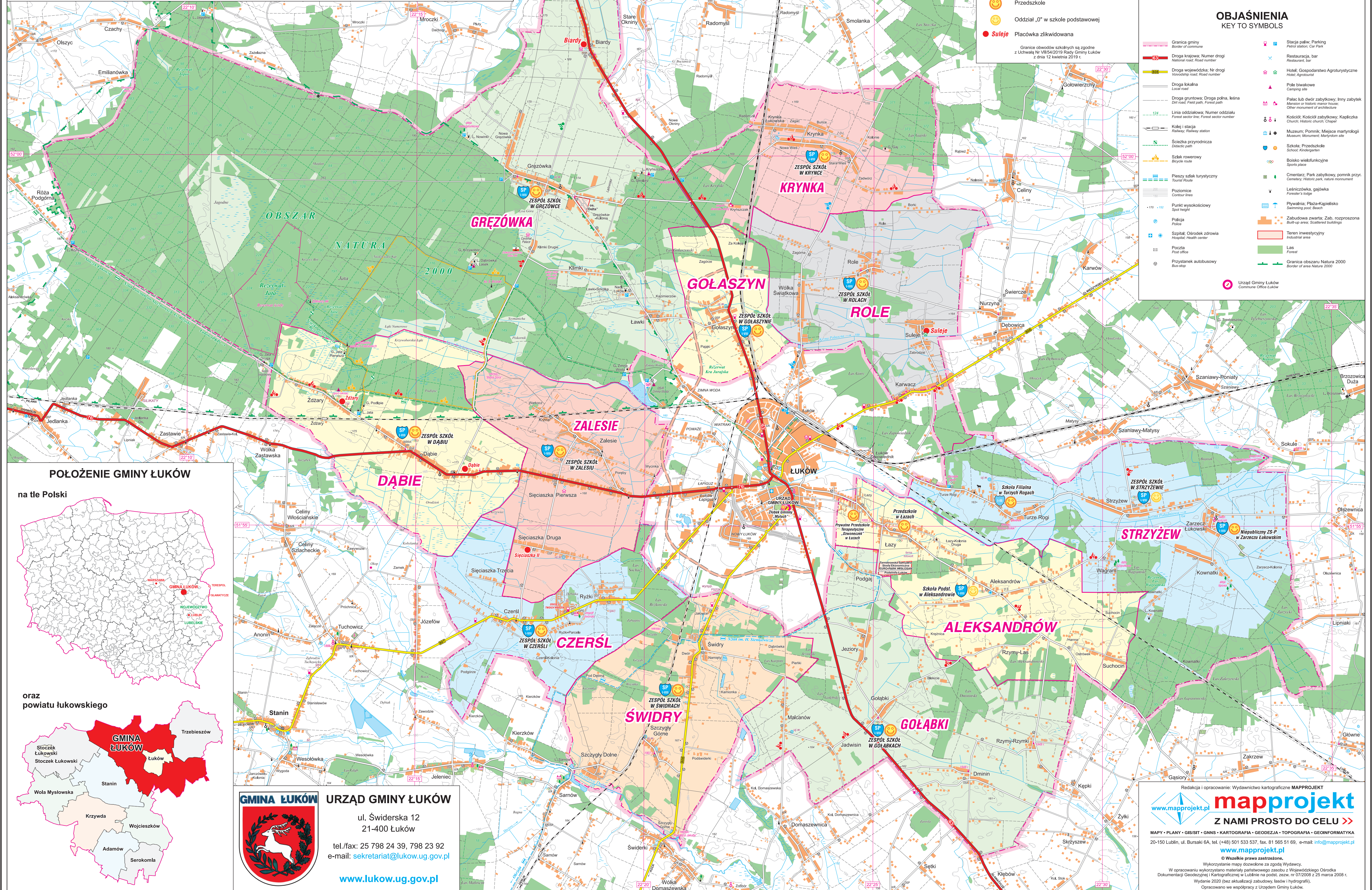


# GMINA ŁUKÓW - OBWODY SZKOLNE

Gminny Zespół Oświatowy w Łukowie, ul. Świderska 12, 21-400 Łuków, tel./fax (0-25) 798-24-40, e-mail: [gzolukow@poczta.onet.pl](mailto:gzolukow@poczta.onet.pl)



- KRYNKA**
- Granica obwodów szkół podstawowych
  - Nazwa obwodu szkolnego
  - Szkoła podstawowa (klasy I-VIII)
  - Szkoła filialna (klasy I-III)
  - Przedszkole
  - Oddział „0” w szkole podstawowej
  - Placówka zlikwidowana

Odwzorowanie UTM w systemie geodezyjnym WGS-84



## OBJAŚNIENIA KEY TO SYMBOLS

- Granica gminy
- Droga krajowa
- Droga wojewódzka
- Droga lokalna
- Droga gruntowa
- Linia oddziałowa
- Kolej
- Szkoła przyrodnicza
- Szkoła rowerowa
- Pieszy szlak turystyczny
- Pozoomie
- Punkt wysokościowy
- Police
- Szpital
- Poczta
- Przystanek autobusowy
- Stacja paliw
- Restauracja
- Hotel
- Pole biwakowe
- Pałac lub dwór
- Kościół
- Muzeum
- Szkoła
- Boisko wielofunkcyjne
- Cmentarz
- Leśniczówka
- Pływalnia
- Zabudowa zwarta
- Teren inwestycyjny
- Las
- Granica obszaru Natura 2000
- Urząd Gminy Łuków

### POŁOŻENIE GMINY ŁUKÓW na tle Polski



### oraz powiatu łukowskiego



**GMINA ŁUKÓW**

**URZĄD GMINY ŁUKÓW**  
ul. Świderska 12  
21-400 Łuków  
tel./fax: 25 798 24 39, 798 23 92  
e-mail: [sekretariat@lukow.ug.gov.pl](mailto:sekretariat@lukow.ug.gov.pl)  
[www.lukow.ug.gov.pl](http://www.lukow.ug.gov.pl)

Redakcja i opracowanie: Wydawnictwo kartograficzne MAPPROJEKT

[www.mapprojekt.pl](http://www.mapprojekt.pl) **mapprojekt**

Z NAMI PROSTO DO CELU >>>

MAPY • PLANY • GIS/SIT • GNSS • KARTOGRAFIA • GEODEZJA • TOPOGRAFIA • GEONFORMATYKA

20-150 Lublin, ul. Bursaki 6A, tel. (+48) 501 533 537, fax. 81 565 51 69, e-mail: [info@mapprojekt.pl](mailto:info@mapprojekt.pl)  
[www.mapprojekt.pl](http://www.mapprojekt.pl)

© Wszelkie prawa zastrzeżone.  
Wydawnictwo: Wszelkie prawa zastrzeżone.  
W opracowaniu wykorzystano materiały państwowego zasobu z Wojewódzkiego Ośrodka Dokumentacji Geodezyjnej i Kartograficznej w Lublinie na podst. zezw. nr 07/2008 z 25 marca 2008 r.  
Wydanie 2020 (bez aktualizacji zabudowy, lasów i hydrografii).  
Opracowano we współpracy z Urzędem Gminy Łuków.